

Nová úprava pracovnělékařských služeb z pohledu státního zdravotního dozoru

MUDr. Ivan Kučera, Ph.D.

Krajská hygienická stanice Královéhradeckého kraje (dále KHS)

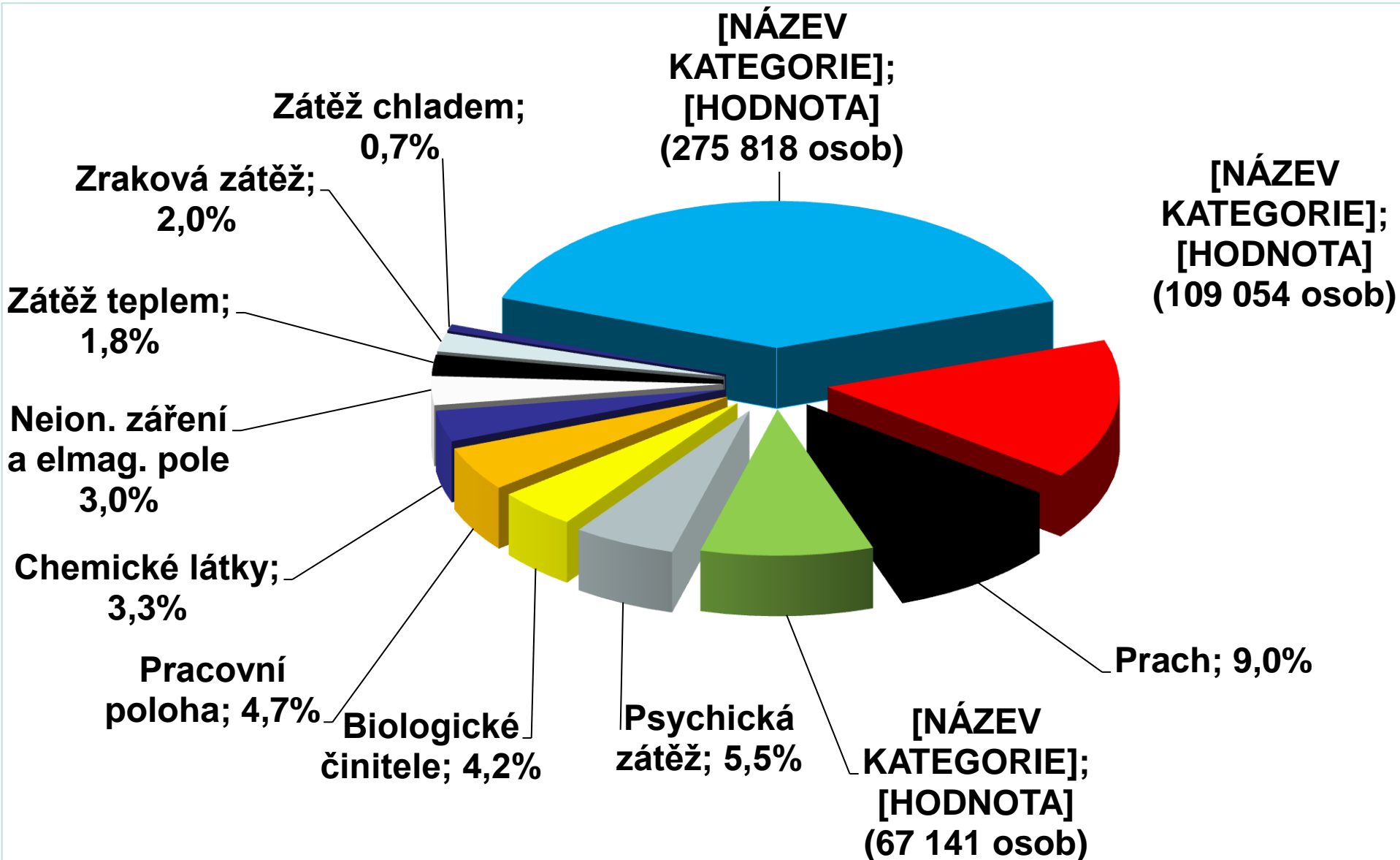
Praha 20.11.2017

Co jsou pracovnělékařské služby (dále PLS) ?

- **Občas 😊 se setkáváme s mylným názorem, že se jedná jen o další zbytečné povinnosti a zatěžování zaměstnavatele**
- **Občas 😊 se setkáváme s mylným názorem, že se jedná jen o další zbytečné povinnosti a zatěžování praktických lékařů**
- **Základním smyslem PLS je prevence poškození zdraví zaměstnanců**
- **V diskusích nad právními předpisy, nad tím nebo oním termínem, lhůtou, číslem se základní smysl PLS občas vytrácí**

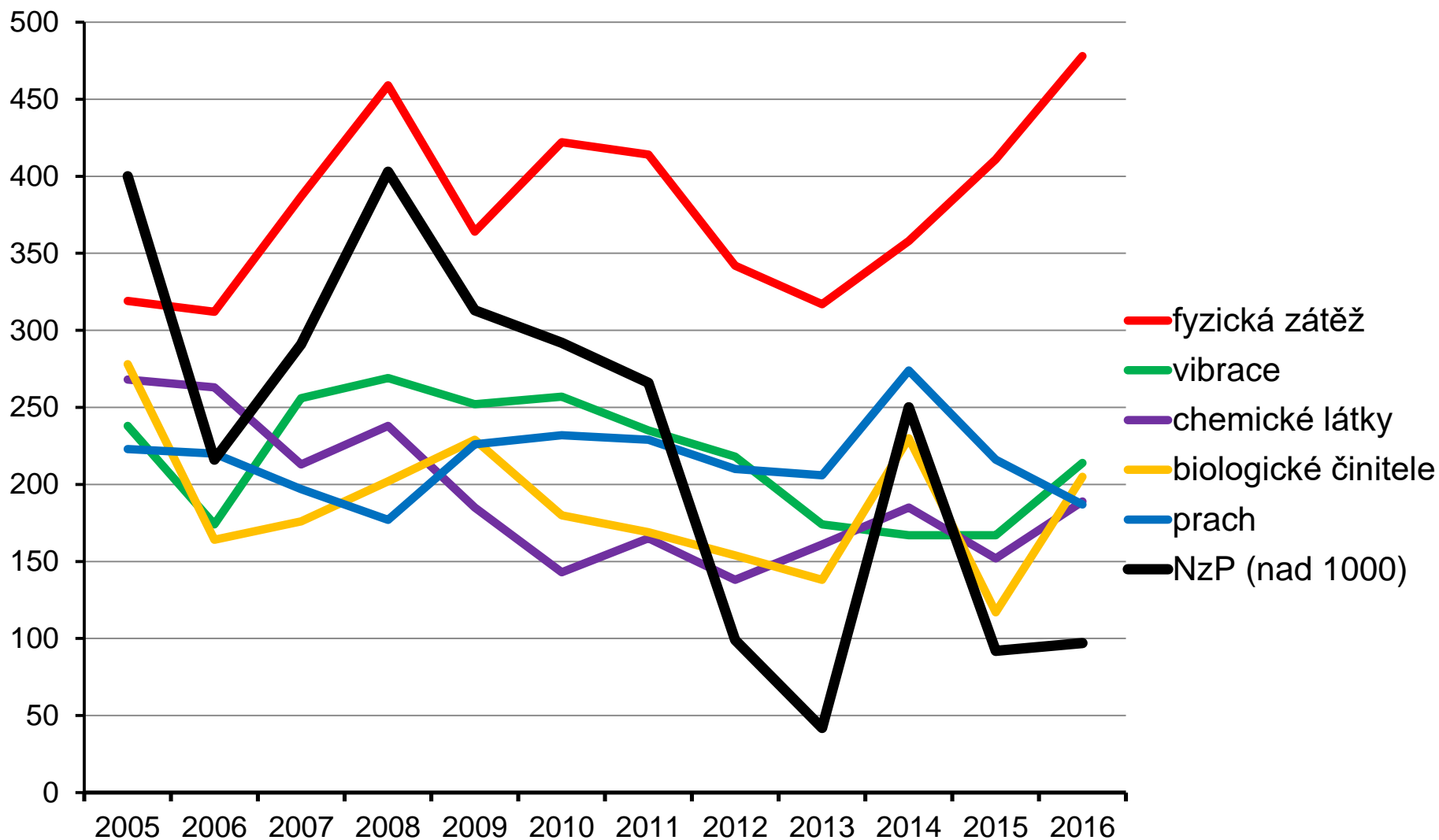
Relativní počty osob v riziku jednotlivých faktorů v ČR

k 30.6.2017



Počty profesionálních onemocnění v ČR

dle příčinného faktoru pracovního prostředí v letech 2005 - 2016



Náklady vyvolané pracovními úrazy a nemocemi z povolání

Náklady vyvolané pracovními úrazy a nemocemi z povolání představují nejen výdaje a ztráty vyvolané těmito událostmi v roce jejich vzniku, ale i výdaje a náklady, které v jejich důsledku budou vznikat i v dalších letech:

- výplaty náhrad škod po skončení pracovní neschopnosti
- výplaty invalidních, částečných invalidních, vdovských, vdoveckých a sirotčích důchodů
- výplata různých příspěvků, poskytování úhrad zdravotní péče
- případné ztráty na výdělku postižených

Zdroj: Náklady a ztráty vyplývající z pracovních úrazů a nemocí z povolání
11.5.2007, Ing. Pavel Petřů ; Ing. Milan Tomeček a kol. , Zdroj: Verlag Dashöfer

Je vůbec vhodné při poškození zdraví člověka argumentovat finančními náklady? Bylo by naivní si myslet, že ne.

Je vůbec nutné vykonávat státní zdravotní dozor nad prováděním PLS? Bylo by naivní si myslet, že ne.

Dozor KHS nad pracovnělékařskými službami

ZAMĚSTNAVATEL

Zákon č.258/2000 Sb.

§ 82 odst. 2 písm. o)

Dozor nad plněním povinností zaměstnavatele zajistit PLS uložené zvláštním předpisem (Zákon č. 373/2011 Sb.)

§ 92h odst.7 ...zaměstnavatel se dopustí přestupku tím, že v rozporu se zákonem 373/2011 Sb.

- a) **neuzavře smlouvu** o poskytování PLS,
- b) **nezajistí provedení** pracovnělékařské **prohlídky** u poskytovatele PLS nebo registrujícího poskytovatele zaměstnance nebo uchazeče o zaměstnání,
- c) **neuzavře novou nebo nedoplní** dosavadní písemnou **smlouvu** s poskytovatelem PLS **při změně** zařazení práce do kategorie nebo změně činnosti o PLS, které dosud nepožadoval,
- d) při zařazení zaměstnance k práci **nepostupuje podle závěru lékařského posudku** o zdravotní způsobilosti,
- e) **neodešle** zaměstnance, který o to požádal, na **mimořádnou** pracovnělékařskou prohlídku.
- f) neumožní vstup na pracoviště
 1. bývalému zaměstnanci pro zajištění objektivitu šetření a ověření podmínek vzniku nemoci z povolání, nebo
 2. pověřeným zaměstnancům orgánu ochrany veřejného zdraví za účelem ověření podmínek vzniku nemoci z povolání.

Dozor KHS nad pracovní lékařskými službami

Zákon č.258/2000 Sb.

ZAMĚSTNAVATEL

§ 92h odst.1..... se dopustí přestupku tím, že:

c) nesplní povinnost v souvislosti s **překročením biologického expozičního testu** podle § 39 odst. 2 (**sdělit tuto skutečnost KHS**)

g) nesplní v souvislosti s nařízenou následnou lékařskou prohlídkou povinnost podle § 82 odst. 4, (**sdělit uložení následné prohlídky** dané osobě a poskytovateli PLS)

§ 92h odst.4 ...se dopustí přestupku tím, že:

n) **připustí**, aby zaměstnanec vykonával zakázanou **práci** nebo práci, jejíž náročnost by **neodpovídala jeho zdravotní způsobilosti**

q) **nesdělí** zaměstnanci, **který poskytovatel PLS** mu poskytuje PLS nebo jakým druhům očkování, jakým preventivním prohlídkám anebo vyšetřením souvisejícím s výkonem práce je povinen se podrobit,

r) **neumožní zaměstnanci podrobit se** stanovené nebo uložené preventivní **prohlídce** nebo vyšetření nebo stanovenému očkování,

Dozor KHS nad pracovní lékařskými službami

POSKYTOVATEL

Zákon č.258/2000 Sb.

§ 92h odst.8

Poskytovatel PLS se dopustí přestupku tím, že

- **nesdělí zaměstnavateli** údaj podle § 39 odst. 3 (sdělení **překročení biologických expozičních testů** zaměstnavateli),
- **nedodrží podmínky pro odběr** biologického materiálu (pravidla odběru biologických expozičních testů dle vyhlášky č. 432/2003 Sb.)

Případné další zjištěné nedostatky ze strany poskytovatele PLS předává KHS jako podnět Krajskému úřadu, tj. „příslušnému správnímu orgánu“, který udělil poskytovateli oprávnění k poskytování zdravotních služeb.

**Poznatky ze státního zdravotního dozoru naší KHS ukazují,
že dozor nad PLS je v určité míře nezbytný.**