

Linde Vítkovice a.s.

Hrbovická 473/20

Ústí nad Labem

LIKVIDACE ACETYLENOVÝCH LAHVÍ OBĚHOVÉ HOSPODÁŘSTVÍ V PRAXI

ing. Klára Ptáčková



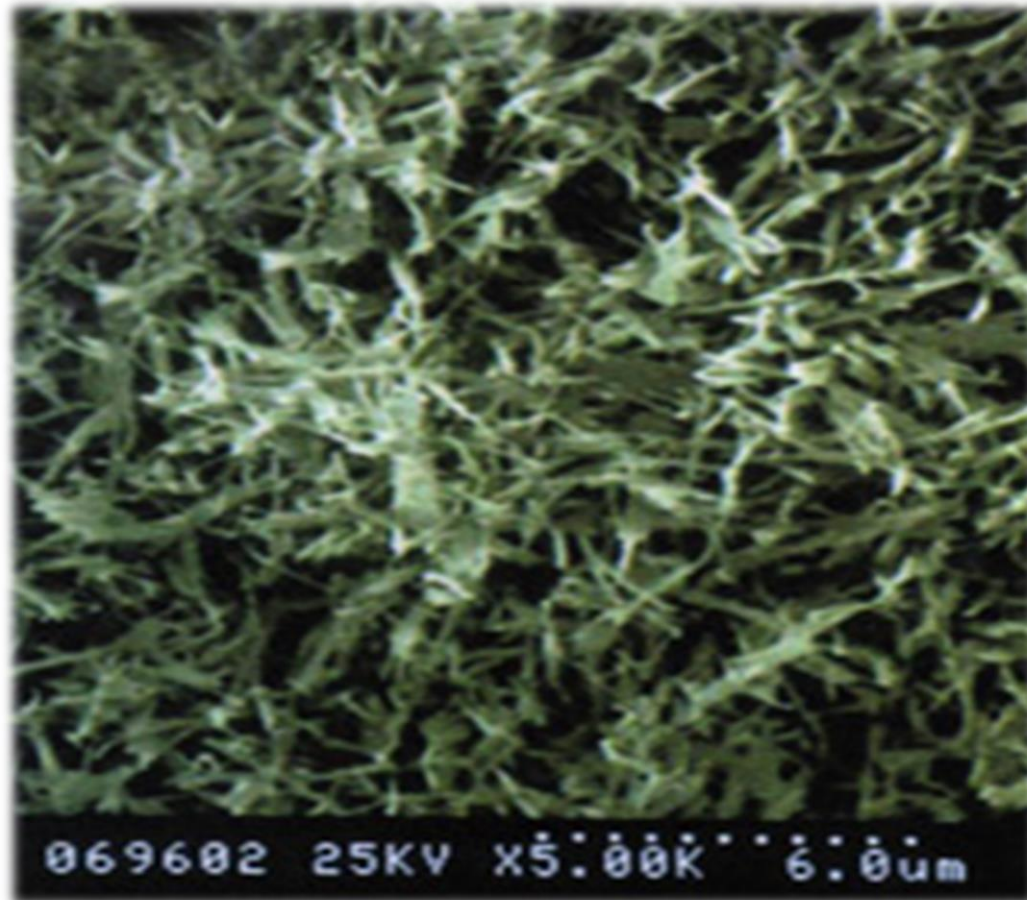
Acetylenové lahve.

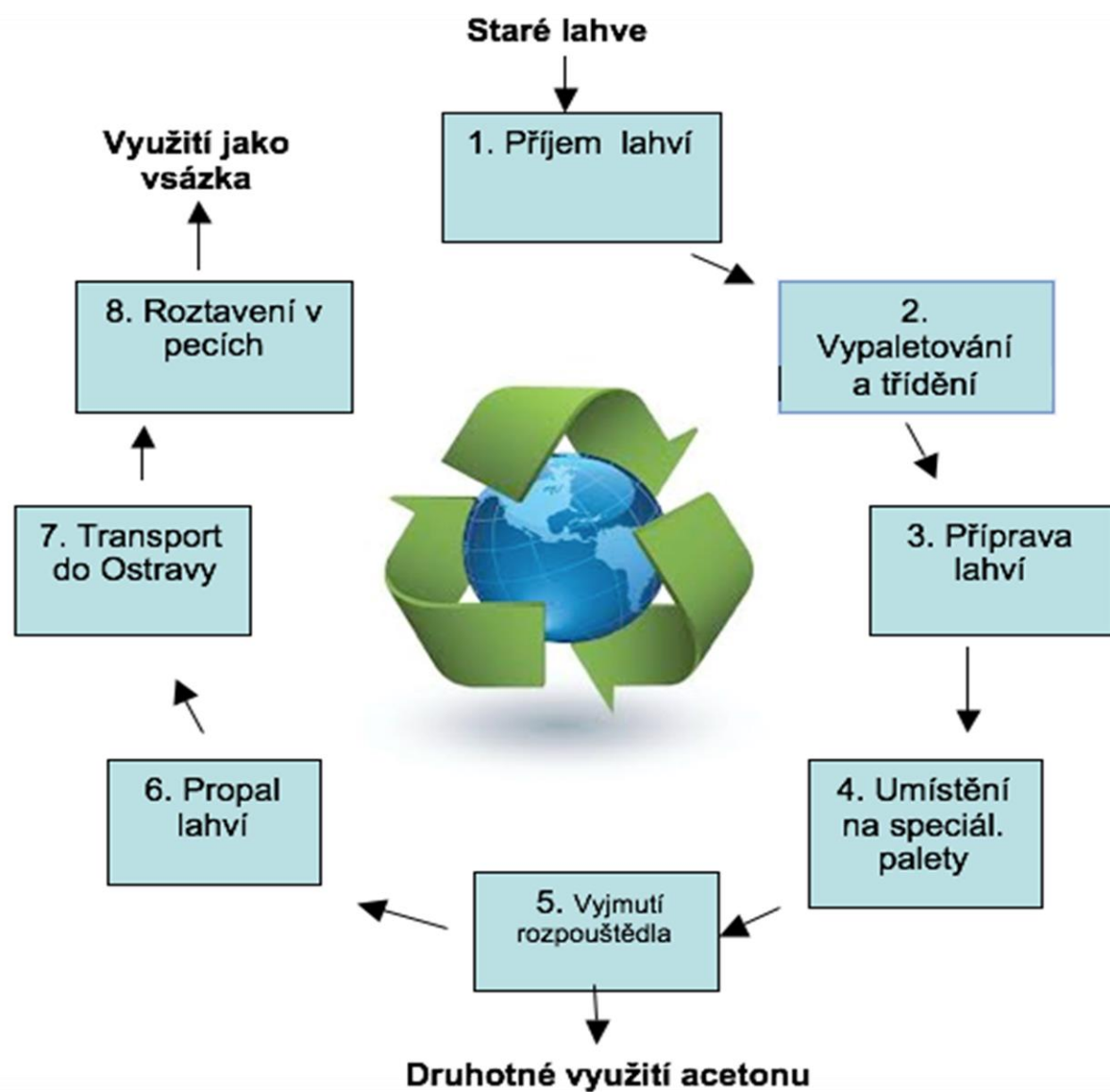


Řez acet. lahví - monolitická porézní hmota



Monolitická porézní hmota pod mikroskopem.





**Acetylenové lahve
určené k likvidaci.**



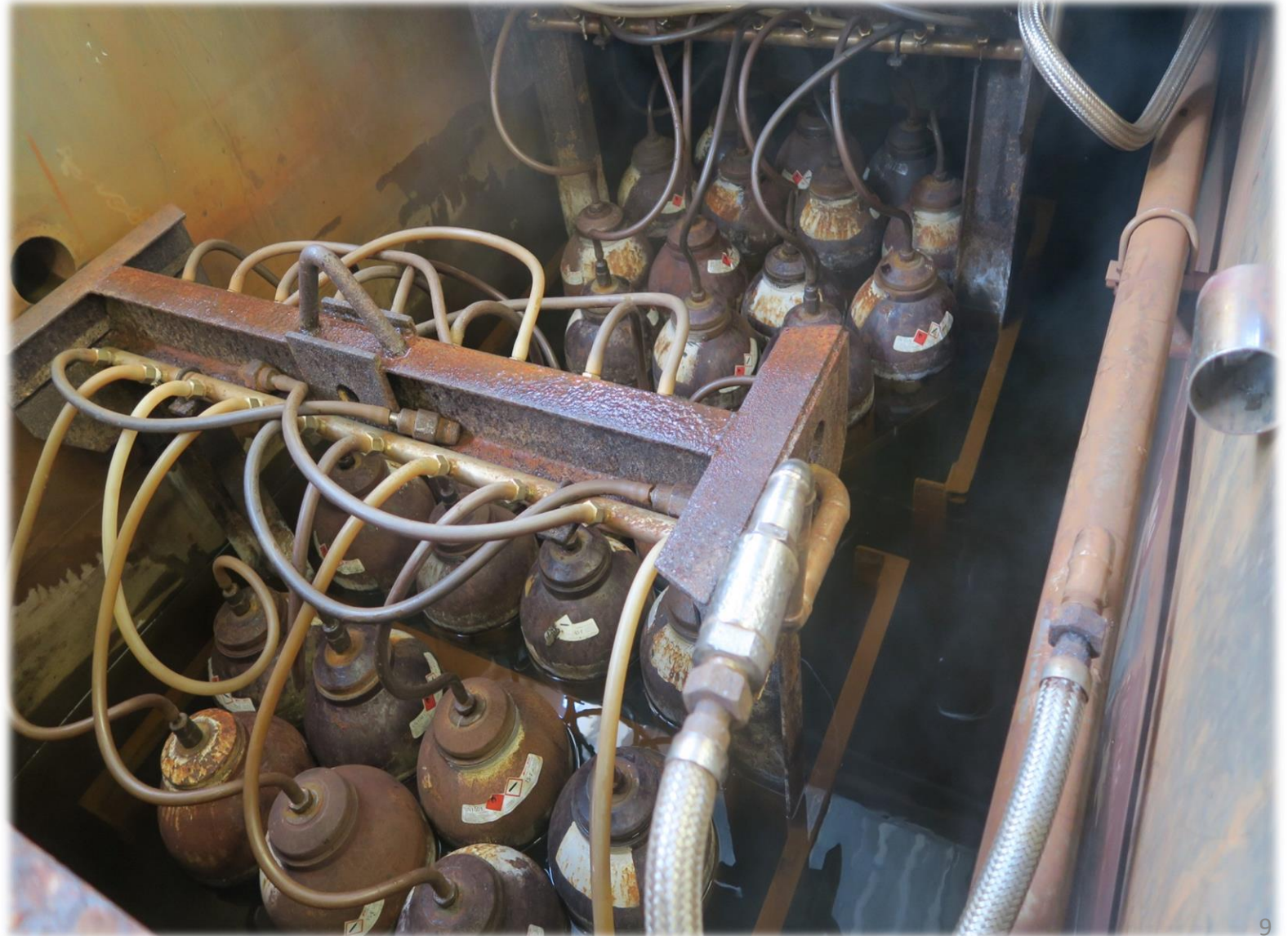
**Lahve po demontáži
ventilů.**



**Acetylenové lahve
Na paletě.**



**Paleta s lahvemi
ve vodní lázni.**



Zásobník na aceton.



Znehodnocené lahve.



Odvoz znehodnocených lahví.



Materiálové využití

Ventily – druhotná surovina.



Materiálové využití

Aceton – recyklace a
znovuvyužití.



Materiálové využití

Lahve – druhotná surovina.



LIKVIDACE ACETYLENOVÝCH LAHVÍ OBĚHOVÉ HOSPODÁŘSTVÍ V PRAXI

Děkuji vám za pozornost

ing. Veronika Hladová.

